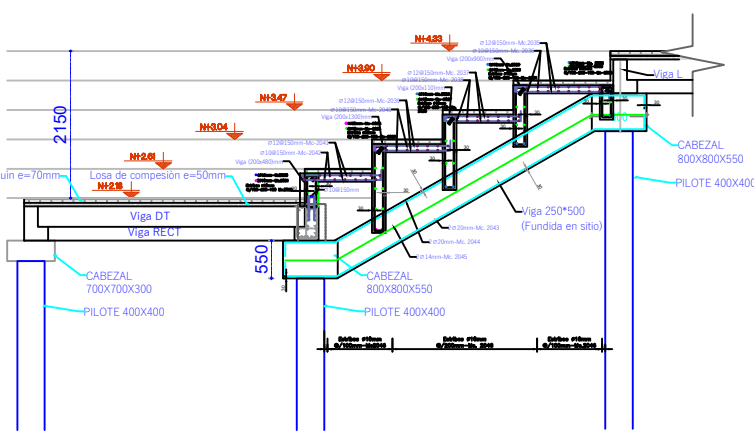
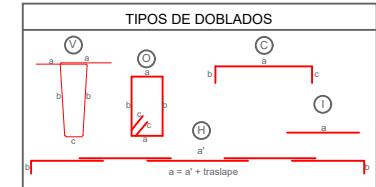


DETALLES DE ARMADURA DE ESCALONES CORTE M3-3'



DETALLES DE ARMADURA DE ESCALONES CORTE M4-4'

FASE 1													
MODULO 5													
VIGA 200X300 mm													
Código	VIGA 200X300-M5-01			Longitud prome	6025 mm	Cant/viga	4 U						
PLANILLA DE HIERRO DE VIGAS (fy=4200 Kg/cm <sup>2</sup> )													
Mk	Tipo	Ø mm	Espec. (mm)	Cant.	Dimensiones (m)				Longitud (m)		Peso (kg)		Obs
					a	b	c	d	e	Unidad	Total	Unitario	Total
1006	C	16	4	0,30	4,03	0	0,30	1,54		5,97	23,80	8,63	37,66
1007	O	10	30	100-150-100	31	0,28	0,48	0,17		4,93	28,74	0,57	17,72
											Total de VIGA 200X300mm	34,38	
											Total de vigas código VIGA 200X300-M5-01	221,54	
VIGA 200X300 mm													
Código	VIGA 200X300-M5-02			Longitud prome	3615 mm	Cant/viga	2 U						
PLANILLA DE HIERRO DE VIGAS (fy=4200 Kg/cm <sup>2</sup> )													
Mk	Tipo	Ø mm	Espec. (mm)	Cant.	Dimensiones (m)				Longitud (m)		Peso (kg)		Obs
					a	b	c	d	e	Unidad	Total	Unitario	Total
1006	C	16	4	0,30	3,62	0	0,30	1,54		5,56	22,22	8,77	35,07
1007	O	10	30	100-150-100	28	0,28	0,48	0,17		4,93	26,19	0,57	16,15
											Total de VIGA 200X300mm	34,38	
											Total de vigas código VIGA 200X300-M5-02	100,43	
VIGA 200X300 mm													
Código	VIGA 200X300-M5-03			Longitud prome	2092 mm	Cant/viga	2 U						
PLANILLA DE HIERRO DE VIGAS (fy=4200 Kg/cm <sup>2</sup> )													
Mk	Tipo	Ø mm	Espec. (mm)	Cant.	Dimensiones (m)				Longitud (m)		Peso (kg)		Obs
					a	b	c	d	e	Unidad	Total	Unitario	Total
1006	C	16	4	0,30	2,06	0	0,30	1,54		3,91	16,47	6,33	25,80
1007	O	10	30	100-150-100	17	0,28	0,48	0,17		4,93	16,15	0,57	9,96
											Total de VIGA 200X300mm	34,38	
											Total de vigas código VIGA 200X300-M5-03	64,67	
VIGA 200X300 mm													
Código	VIGA 200X300-M5-04			Longitud prome	2070 mm	Cant/viga	2 U						
PLANILLA DE HIERRO DE VIGAS (fy=4200 Kg/cm <sup>2</sup> )													
Mk	Tipo	Ø mm	Espec. (mm)	Cant.	Dimensiones (m)				Longitud (m)		Peso (kg)		Obs
					a	b	c	d	e	Unidad	Total	Unitario	Total
1006	C	16	4	0,30	2,07	0	0,30	1,54		3,91	16,04	6,33	25,37
1007	O	10	30	100-150-100	18	0,28	0,48	0,17		4,93	16,59	0,57	9,96
											Total de VIGA 200X300mm	35,54	
											Total de vigas código VIGA 200X300-M5-04	71,09	
VIGA 200X300 mm													
Código	VIGA 200X300-M5-05			Longitud prome	2000 mm	Cant/viga	6 U						
PLANILLA DE HIERRO DE VIGAS (fy=4200 Kg/cm <sup>2</sup> )													
Mk	Tipo	Ø mm	Espec. (mm)	Cant.	Dimensiones (m)				Longitud (m)		Peso (kg)		Obs
					a	b	c	d	e	Unidad	Total	Unitario	Total
1006	C	16	4	0,30	2,00	0	0,30	1,54		5,94	23,76	8,22	24,87
1007	O	10	30	100-150-100	17	0,28	0,48	0,17		4,93	15,55	0,57	9,86
											Total de VIGA 200X300mm	34,38	
											Total de vigas código VIGA 200X300-M5-05	209,61	
VIGA 200X300 mm													
Código	VIGA 200X300-M5-06			Longitud prome	4775 mm	Cant/viga	2 U						
PLANILLA DE HIERRO DE VIGAS (fy=4200 Kg/cm <sup>2</sup> )													
Mk	Tipo	Ø mm	Espec. (mm)	Cant.	Dimensiones (m)				Longitud (m)		Peso (kg)		Obs
					a	b	c	d	e	Unidad	Total	Unitario	Total
1006	C	16	4	0,30	4,78	0	0,30	1,54		6,72	26,86	10,56	36,39
1007	O	10	30	100-150-100	36	0,28	0,48	0,17		5,93	33,40	0,57	20,59
											Total de VIGA 200X300mm	44,37	
											Total de vigas código VIGA 200X300-M5-06	129,97	
VIGA 200X300 mm													
Código	VIGA 200X300-M5-07			Longitud prome	2940 mm	Cant/viga	2 U						
PLANILLA DE HIERRO DE VIGAS (fy=4200 Kg/cm <sup>2</sup> )													
Mk	Tipo	Ø mm	Espec. (mm)	Cant.	Dimensiones (m)				Longitud (m)		Peso (kg)		Obs
					a	b	c	d	e	Unidad	Total	Unitario	Total
1006	C	16	4	0,30	4,78	0	0,30	1,54		6,72	26,86	10,56	36,39
1007	O	10	30	100-150-100	24	0,28	0,48	0,17		4,93	22,00	0,57	13,56
											Total de VIGA 200X300mm	44,37	
											Total de vigas código VIGA 200X300-M5-07	88,78	
VIGA 200X300 mm													
Código	VIGA 200X300-M5-08			Longitud prome	5715 mm	Cant/viga	2 U						
PLANILLA DE HIERRO DE VIGAS (fy=4200 Kg/cm <sup>2</sup> )													
Mk	Tipo	Ø mm	Espec. (mm)	Cant.	Dimensiones (m)				Longitud (m)		Peso (kg)		Obs
					a	b	c	d	e	Unidad	Total	Unitario	Total
1006	C	16	4	0,30	5,72	0	0,30	1,54		7,66	30,62	12,08	48,73
1007	O	10	30	100-150-100	42	0,28	0,48	0,17		4,93	39,24	0,57	20,59
											Total de VIGA 200X300mm	72,52	
											Total de vigas código VIGA 200X300-M5-08	145,84	
VIGA 200X300 mm													
Código	VIGA 200X300-M5-09			Longitud prome	2200 mm	Cant/viga	2 U						
PLANILLA DE HIERRO DE VIGAS (fy=4200 Kg/cm <sup>2</sup> )													
Mk	Tipo	Ø mm	Espec. (mm)	Cant.	Dimensiones (m)				Longitud (m)		Peso (kg)		Obs
					a	b	c	d	e	Unidad	Total	Unitario	Total
1006	C	16	4	0,30	2,30	0	0,30	1,54		4,14	16,56	6,33	26,14
1007	O	10	30	100-150-100	19	0,28	0,48	0,17		4,93	17,40	0,57	10,73
											Total de VIGA 200X300mm	36,86	
											Total de vigas código VIGA 200X300-M5-09	73,79	
VIGA 200X300 mm													
Código	VIGA 200X300-M5-10			Longitud prome	4150 mm	Cant/viga	18 U						
PLANILLA DE HIERRO DE VIGAS (fy=4200 Kg/cm <sup>2</sup> )													
Mk	Tipo	Ø mm	Espec. (mm)	Cant.	Dimensiones (m)				Longitud (m)		Peso (kg)		Obs
					a	b	c	d	e	Unidad	Total	Unitario	Total
1006	C	16	4	0,30	4,15	0	0,30	1,54		6,06	24,56	9,63	36,40
1007	O	10	30	100-150-100	32	0,28	0,48	0,17		4,93	29,51	0,57	16,80
											Total de VIGA 200X300mm	56,64	
											Total de vigas código VIGA 200X300-M5-10	1019,69	



NOTA : La planilla de hierro fue elaborada por el diseñador para determinar cantidades de hierro a nivel de presupuesto. El contratista deberá efectuar su planilla de corte de hierro para armado de los elementos en obra, previa aprobación de la Fiscalización.

- MATERIALES**
- Hormigón estructural para losa:  $f_c = 350 \text{ Kg/cm}^2$
  - Hormigón estructural para vigas prefabricadas:  $f_c = 400 \text{ Kg/cm}^2$
  - Acero de Refuerzo :  $f_y = 4200 \text{ Kg/cm}^2$
  - Acero de Refuerzo en Mallas electrosoldadas:  $f_y = 5000 \text{ Kg/cm}^2$

- NOTAS GENERALES**
- Todas las medidas están en milímetros (mm).
  - Las cosas en metros (m).
  - Las medidas prevalecen sobre la escala del dibujo
  - Las longitudes medidas y cotas debieran ser verificadas por el constructor

VIGA 200X300 mm					Código:	VIGA 200X300-M5-11		Longitud promm	4425 mm	Cant viga=1	18 U				
PLANILLA DE HIERRO DE VIGAS (fy=4200 Kg/cm <sup>2</sup> )															
Mk	Tipo	Ø mm	Espec. (mm)	Cant.	Dimensiones (m)					Longitud (m)		Peso (kg)		Obs	
					a	b	c	d	e	Unidad	Total	Unitario	Total		
1006	C	16	4	0,30	4,43	0,30	1,54			6,37	25,46	10,05	40,18	Ganchos	
1007	O	10	100-150-100	34	0,28	0,48	0,17			6,93	31,22	0,57	19,25		
											Total de VIGA 200X300mm		59,43		
											Total de vigas código VIGA 200X300-M5-11		1069,81		
VIGA 200X300 mm															
Código:															
VIGA 200X300-M5-12															
Longitud promm															
5100 mm															
Cant viga=1															
15 U															
PLANILLA DE HIERRO DE VIGAS (fy=4200 Kg/cm <sup>2</sup> )															
Mk	Tipo	Ø mm	Espec. (mm)	Cant.	Dimensiones (m)					Longitud (m)		Peso (kg)		Obs	
					a	b	c	d	e	Unidad	Total	Unitario	Total		
1006	C	16	4	0,30		5,30	0,20	1,54		7,04	28,16	11,11	66,45	Ganchos	
1007	O	10	100-150-100	38	0,28	0,48	0,17			6,93	33,09	0,57	21,84		
											Total de VIGA 200X300mm		66,29		
											Total de vigas código VIGA 200X300-M5-12		984,22		
VIGA 200X300 mm															
Código:															
VIGA 200X300-M5-13															
Longitud promm															
4725 mm															
Cant viga=1															
6 U															
PLANILLA DE HIERRO DE VIGAS (fy=4200 Kg/cm <sup>2</sup> )															
Mk	Tipo	Ø mm	Espec. (mm)	Cant.	Dimensiones (m)					Longitud (m)		Peso (kg)		Obs	
					a	b	c	d	e	Unidad	Total	Unitario	Total		
1006	C	16	4	0,30		4,37	0,20	1,54		6,07	28,56	10,52	42,18	Ganchos	
1007	O	10	100-150-100	36	0,28	0,48	0,17			6,93	33,09	0,57	20,90		
											Total de VIGA 200X300mm		62,48		
											Total de vigas código VIGA 200X300-M5-13		574,86		
VIGA 200X300 mm															
Código:															
VIGA 200X300-M5-14															
Longitud promm															
5275 mm															
Cant viga=1															
8 U															
PLANILLA DE HIERRO DE VIGAS (fy=4200 Kg/cm <sup>2</sup> )															
Mk	Tipo	Ø mm	Espec. (mm)	Cant.	Dimensiones (m)					Longitud (m)		Peso (kg)		Obs	
					a	b	c	d	e	Unidad	Total	Unitario	Total		
1006	C	16	4	0,30		5,28	0,20	1,54		7,02	28,80	11,39	45,50	Ganchos	
1007	O	10	100-150-100	39	0,28	0,48	0,17			6,93	36,50	0,57	23,51		
											Total de VIGA 200X300mm		69,05		
											Total de vigas código VIGA 200X300-M5-14		408,34		
VIGA 200X300 mm															
Código:															
VIGA 200X300-M5-15															
Longitud promm															
7035 mm															
Cant viga=1															
2 U															
PLANILLA DE HIERRO DE VIGAS (fy=4200 Kg/cm <sup>2</sup> )															
Mk	Tipo	Ø mm	Espec. (mm)	Cant.	Dimensiones (m)					Longitud (m)		Peso (kg)		Obs	
					a	b	c	d	e	Unidad	Total	Unitario	Total		
1006	C	16	4	0,30		7,04	0,20	1,54		8,88	35,90	14,17	56,66	Ganchos	
1007	O	10	100-150-100	51	0,28	0,48	0,17			6,93	42,44	0,57	29,40		
											Total de VIGA 200X300mm		86,01		
											Total de vigas código VIGA 200X300-M5-15		171,82		
VIGA 200X300 mm															
Código:															
VIGA 200X300-M5-16															
Longitud promm															
4800 mm															
Cant viga=1															
3 U															
PLANILLA DE HIERRO DE VIGAS (fy=4200 Kg/cm <sup>2</sup> )															
Mk	Tipo	Ø mm	Espec. (mm)	Cant.	Dimensiones (m)					Longitud (m)		Peso (kg)		Obs	
					a	b	c	d	e	Unidad	Total	Unitario	Total		
1006	C	16	4	0,30		4,30	0,20	1,54		6,04	23,76	9,38	37,36	Ganchos	
1007	O	10	100-150-100	31	0,28	0,48	0,17			6,93	26,08	0,57	17,62		
											Total de VIGA 200X300mm		55,12		
											Total de vigas código VIGA 200X300-M5-16		385,37		
VIGA 200X300 mm															
Código:															
VIGA 200X300-MD-17															
Longitud promm															
4005 mm															
Cant viga=1															
1 U															
PLANILLA DE HIERRO DE VIGAS (fy=4200 Kg/cm <sup>2</sup> )															
Mk	Tipo	Ø mm	Espec. (mm)	Cant.	Dimensiones (m)					Longitud (m)		Peso (kg)		Obs	
					a	b	c	d	e	Unidad	Total	Unitario	Total		
1006	C	16	4	0,30		4,00	0,20	1,54		5,74	23,76	9,38	37,50	Ganchos	
1007	O	10	100-150-100	31	0,28	0,48	0,17			6,93	26,08	0,57	17,62		
											Total de VIGA 200X300mm		55,12		
											Total de vigas código VIGA 200X300-M5-17		55,12		